

Luftrenare WDH-220B



Kära kund,

Du har valt en produkt av hög kvalitet. För att du ska få mycket glädje av denna produkt, har vi här några fler tips:

Vid eventuella problem:

Vi hoppas att apparaten uppfyller dina förväntningar! Om det trots största möjliga omsorg skulle finnas anledning till klagomål, vänligen kontakta oss kort, eftersom vi är mycket angelägna om att du ska vara nöjd och vill reda ut eventuella missförstånd.

Utrustning och kvalitetsegenskaper:

Förfilter: Det rengörbara förfiltret (filtergaller) tar bort alla större partiklar som hår och ludd, vilket ger HEPA-filtret en längre livslängd.

HEPA-filter: Ett av de bästa filtren som finns, detta märkesfilter fångar upp och filtrerar partiklar som är så små som 0,0003 mm. Detta inkluderar pollen, bakterier, mögelsporer och damm med en renhetsgrad på 99,97 % !!!!

Aktivt kolfilter: Absorberar och renar många typer av rök och lukter (t.ex. cigaretrök) och hjälper även till att bryta ner giftiga ångor, gaser och lösningsmedel.

Anjonbytare: Slås automatiskt på när luftrenaren är i drift och producerar mer än 5 miljoner anjoner per sekund, som aktivt bekämpar rök och andra smutspartiklar i rummet.

Luftsensor/automatiskt läge (kan kopplas om som tillval): Mäter automatiskt luftkvaliteten. Om den fastställda luftkvaliteten är god, växlar luftrenaren automatiskt till den svagaste driftsnivån (nattläge). Om resultatet är det motsatta och luftkvaliteten är sämre eller dålig, justeras driftstyrkan automatiskt (stark eller svag).

3 hastighetsnivåer: Stark (ca 200 m³/h), svag (ca 150 m³/h) och nattläge (ca 80 m³/h).

LCD-display: Luftrenaren har en modern och mycket tydlig LCD-display, så att du alltid har en snabb överblick över alla inställningar.

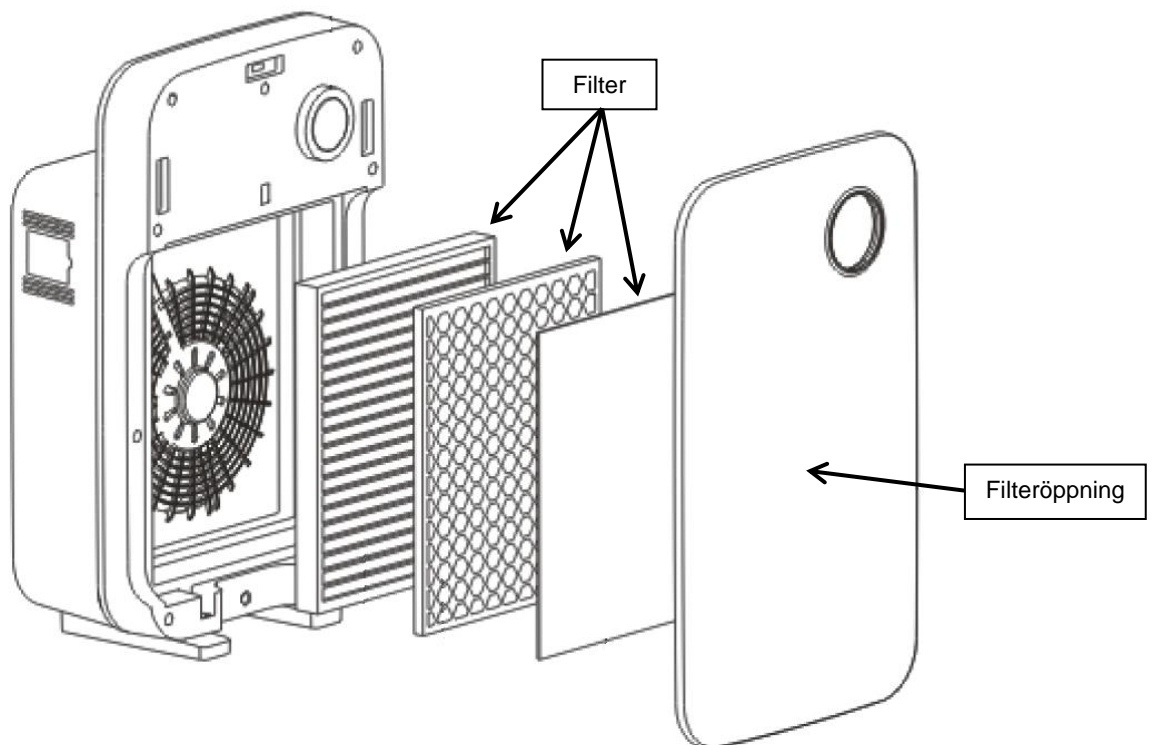
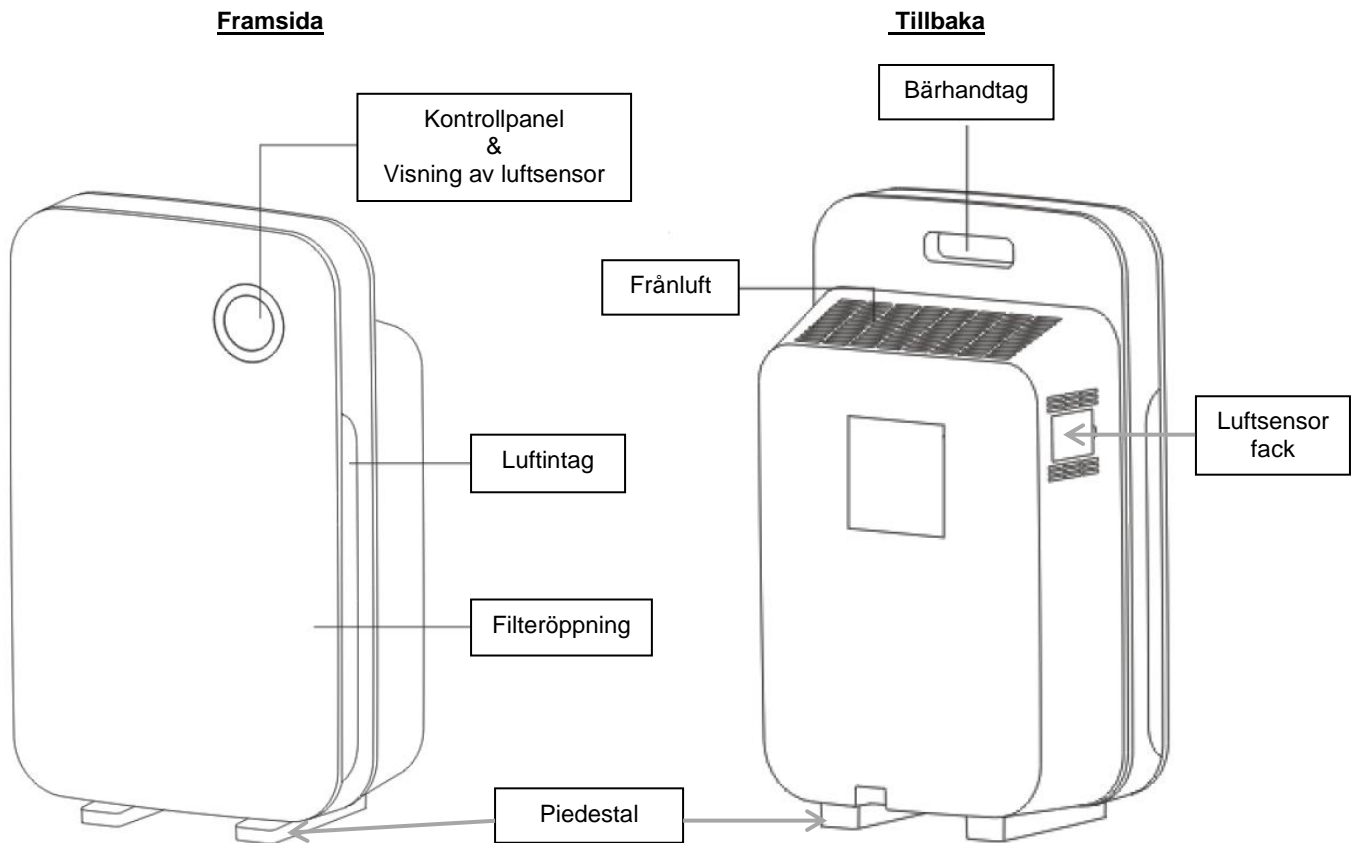
Viktiga säkerhetsanvisningar:

- Använd enheten endast i ett rakt läge och med ett rakt/jämnt stativ !
- Se till att det finns ett minsta avstånd på 50 cm till sidorna och ett minsta avstånd på 10 cm till baksidan av armaturer och väggar!
- Placera inga föremål på apparaten och se till att luftintaget och avluften alltid är fria!
- Apparaten ersätter inte rumsluftning och lämpar sig inte för användning som en fläktkåpa vid matlagning !
- Övervaka luftrenaren när barn eller djur befinner sig i närheten av enheten !
- Denna luftrenare får endast användas av personer som har de fysiska och psykiska förutsättningar som krävs för att kunna använda apparaten utan problem !
- Se upp för elektricitet, gå aldrig in i apparaten och för aldrig in föremål i den !
- Endast kvalificerad personal eller elektriker får öppna enheten !
- Skydda enheten från all fukt och väta!
- Använd endast den rekommenderade spänningen för att driva enheten !
- Se till att nätkabeln är utfälld (oknuten) innan du ansluter den till uttaget !
- Kontrollera att kontakten är ren och korrekt ansluten till uttaget innan du använder apparaten!
- Utsätt inte filtren för insektsspray, de kan senare avge insektsspray oavsiktligt !
- Stäng av apparaten och dra ut nätkontakten om du vill rengöra apparaten !
- Rengör endast apparaten med milda rengöringsmedel !
- Undvik att använda enheten vid höga rumstemperaturer eller i fuktiga förhållanden !
- Gör inga självständiga ändringar på enheten eller kablarna !
- Kom aldrig i närheten av kontakten eller uttaget med våta händer !
- Se till att lättantändliga ämnen (t.ex. gaser/oljor etc.) aldrig befinner sig i närheten av apparaten !
- Om du inte ska använda apparaten under en längre tid, stäng av den och dra ur nätkontakten!

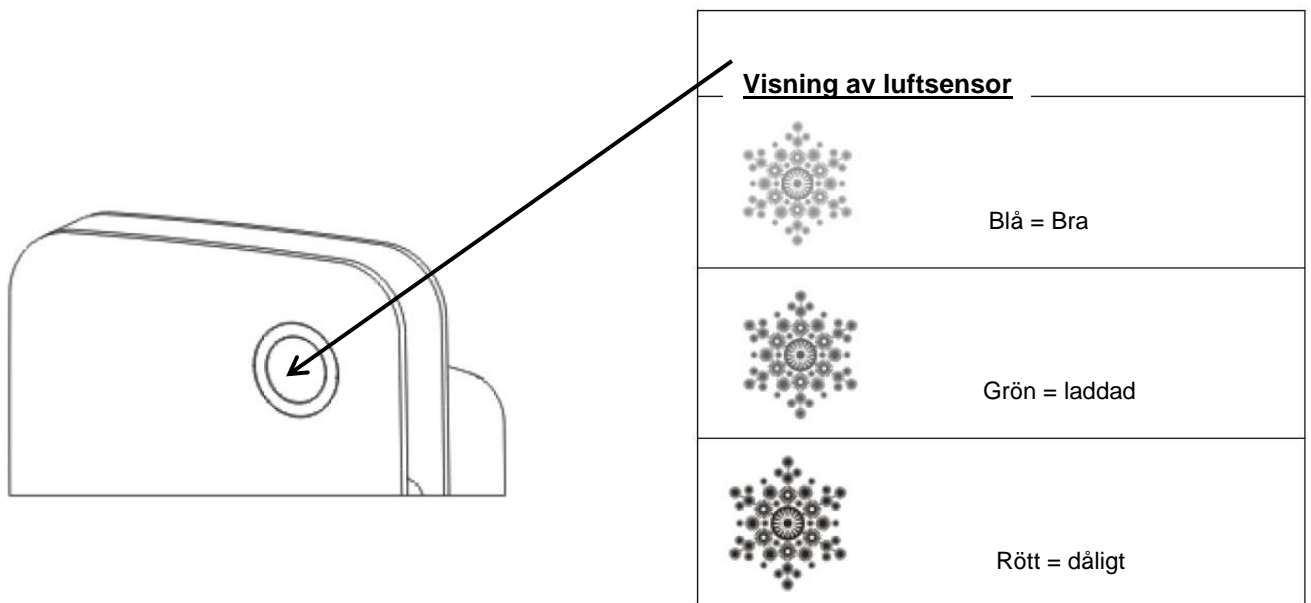
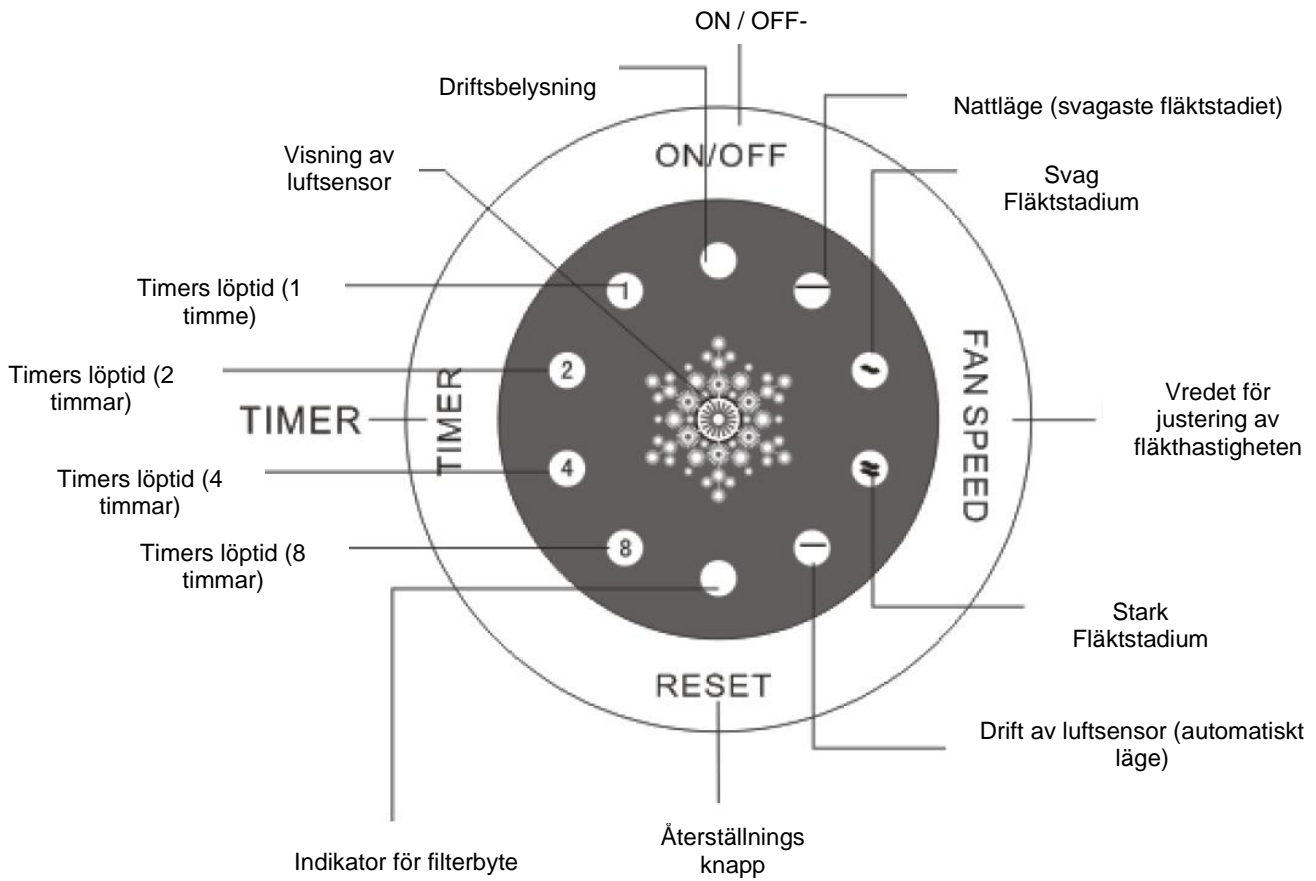
Stäng omedelbart av enheten och koppla bort den från elnätet om något verkar vara fel !!!! Kontakta i så fall en specialist och försök inte att reparera enheten själv !!!

Exempel: Säkringen har gått sönder eller apparaten gör ovanliga ljud och/eller luktar bränt.

Enhetsbeskrivning:



Översiktsdisplay och fjärrkontroll:

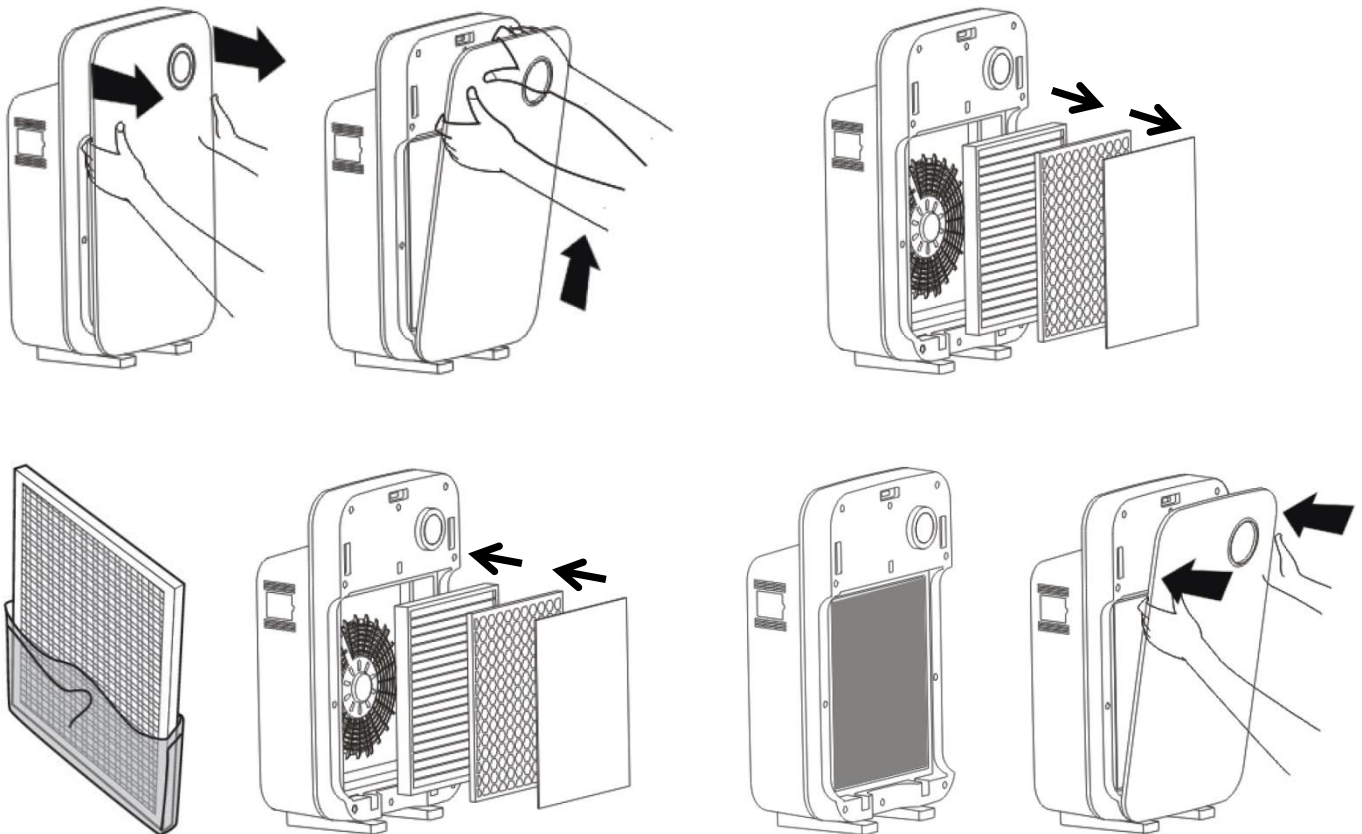


Bruksanvisning:

1.) Förberedelse och installation av filtren

Luftrenaren är utrustad med alla filter från fabriken. Öppna först det främre filterlocket genom att sträcka dig in i ventilationsfickorna på sidan i den övre änden och dra filterlocket framåt med ett lätt ryck. Ta nu bort alla filter. Ta bort skyddskåpan från finfiltren och sätt sedan tillbaka filtren i rätt ordning i enheten. När du sätter in filtren ska du se till att de sätts in ordentligt så att fliken alltid pekar framåt/utåt! Sätt slutligen in förfiltret. Kontrollera att alla hållare sitter ordentligt i fickorna. Till sist sätter du tillbaka frontpanelen och stänger den.

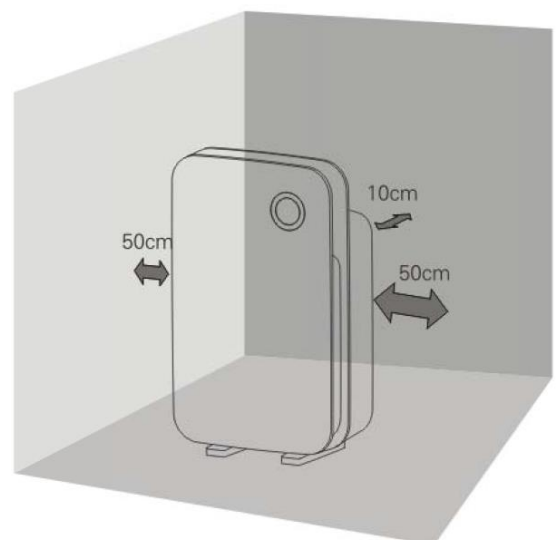
Se diagrammen nedan:



2.) Rätt plats

Placera luftrenaren under följande aspekter:

- Centralt för att uppnå högsta möjliga effektivitet.
- I närheten av möjliga källor till smuts (fönster, dörrar, husdjur, rökare).
- Med ett minsta avstånd till sidan på 50 cm och till baksidan på 10 cm. (Se diagrammet på motsatt sida).
- För att undvika störningar rekommenderar vi ett avstånd på cirka en meter från TV och/eller radioapparater. Dessutom bör enheterna försörjas från olika strömkällor.
- Eftersom enheten drar till sig damm kan de omgivande (vita) väggarna bli smutsiga snabbare än på andra ställen om enheten alltid står på samma plats.



3.) Strömanslutning

Sätt in kontakten i uttaget och vänta tills LED-indikatorn lyser kortvarigt.

4.) Slå på eller av luftrenaren

Tryck på strömbrytaren ON / OFF.

Luftrenaren bekräftar kommandot med ett kort pip, driftslampan slutar blinka, LED-displayen tänds och luftrenaren börjar fungera. Standardläget är luftsensorläge (Auto mode).

Om du vill stänga av apparaten trycker du på ON/OFF-omkopplaren i ca tre sekunder. Luftrenaren bekräftar avstängningen med ett kort pip och LED-displayen släcks.

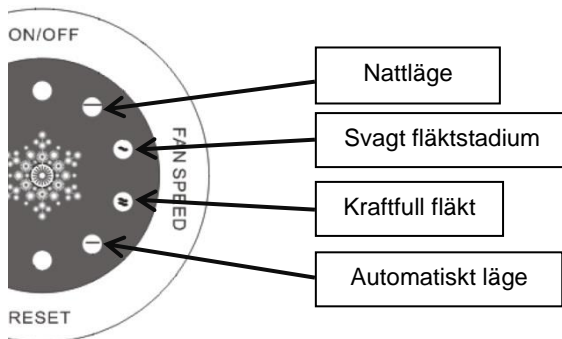
5.) Inställning av de olika driftsnivåerna eller det automatiska läget

Manuell drift:

Tryck på knappen "FAN SPEED" och välj önskad effektnivå genom att trycka på den flera gånger. Det finns tre luftcirkulationsnivåer:

- Natlläge (*Silent*) > *Särskilt tyst drift med mycket låg luftcirkulation.*
- Svagt fläktstadium
- Kraftfull fläkt

(Se tabellen nedan).



Automatiskt läge:

Tryck på knappen "FAN SPEED" tills indikatorn Auto mode lyser på displayen. Luftsensorn slås då på och börjar automatiskt mäta luftkvaliteten.

(Se tabellen ovan).

Observera att den korrekta luftsensorfunktionen är tillgänglig först efter cirka två minuter !

Om den fastställda luftkvaliteten är "god" växlar luftrenaren automatiskt till ett svagt fläktsteg. Om resultatet är det motsatta och luftkvaliteten är sämre eller dålig, växlar luftrenaren till ett starkt fläktsteg.

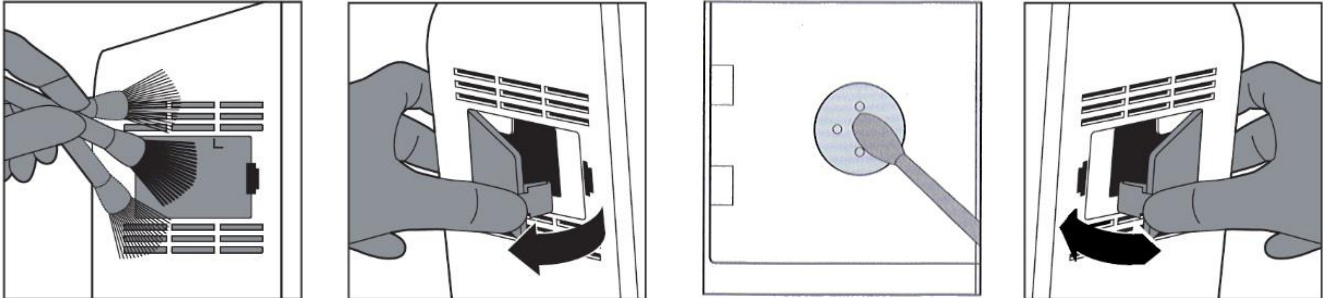
Anmärkingar om luftsensorn

Luftsensorn är placerad i ett litet fack på sidan och reagerar på partiklar i luften och ger därför alltid bara en tendens till luftkvaliteten. Eftersom det är en tendens (liknande en väderstation) kan den här funktionen inte ge ett 100 % tillförlitligt uttalande om föroreningar i rumsluften eller om hela området i ett rum.

Dessutom kan det förekomma kraftigare fluktuationer i drift från tid till annan (hopp från rött till grönt och vice versa), eftersom luftsensorn reagerar på partiklar och flyktiga organiska föreningar (VOC) i rummet och även utsätts för drag.

Rengöring av luftsensorn

För att luftsensorn ska fungera utan problem (Auto mode) rekommenderar vi att luftsensorn rengörs ungefär varannan månad. Använd först en mjuk borste för att rengöra luftgallren ovanför och nedanför luftsensorn i luftsensorfacket. Öppna sedan luftsensorfacket. Rengör nu alla delar av luftsensorn eller luftsensorkortet. Använd en mjuk (fuktig) bomullspinne för att rengöra inloppet, utloppet och sensorn, och en torr bomullspinne för att ta bort eventuella vattenrester på sensorn. Slutligen stänger du luftsensorfacket igen. (Se diagrammen nedan).



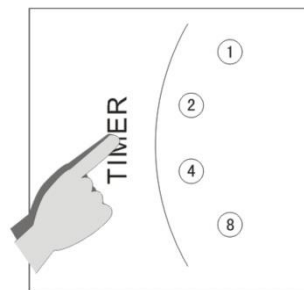
6.) Timer

Med timerfunktionen kan du enkelt bestämma eller välja den återstående drifttiden för luftrenaren. Du kan välja följande tidsperioder genom att trycka på knappen "TIMER":

- (1) = en timme
- (2) = två timmar
- (4) = fyra timmar
- (8) = åtta timmar

(Se diagrammet bredvid).

När den inställda tidsperioden har gått ut luftrenaren stängs av automatiskt.



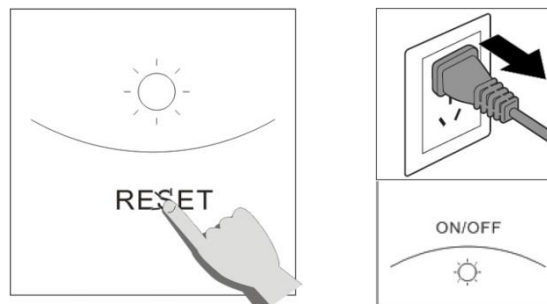
7.) Filterbyte / indikator för filterbyte

Enheten är utrustad med en indikator för filterbyte. Beroende på hur länge du använder maskinen och hur mycket den är nedsmutsad kan detta signaleras genom ett regelbundet pip och genom att LED-lamporna på displayen lyser rött ! Detta är en indikation på att förfiltret bör rengöras och/eller att finfiltren bör bytas ut.

Anteckningar: Koppla ur nätkontakten innan du rengör/byter ut filtren. För bästa filtreringsresultat rekommenderar vi starkt att du endast använder originalfilter från tillverkaren.

Efter rengöring av förfiltret och/eller byte av finfilter måste du trycka på återställningsknappen ! Tryck sedan på återställningsknappen i ca 3-5 sekunder tills du hör ett kort "pip". Observera att luftrenaren måste vara påslagen för återställning! Slutligen ska luftrenaren stängas av och kortvarigt kopplas bort från strömförsörjningen (dra ut nätkontakten). Därefter är luftrenaren fullt fungerande igen!

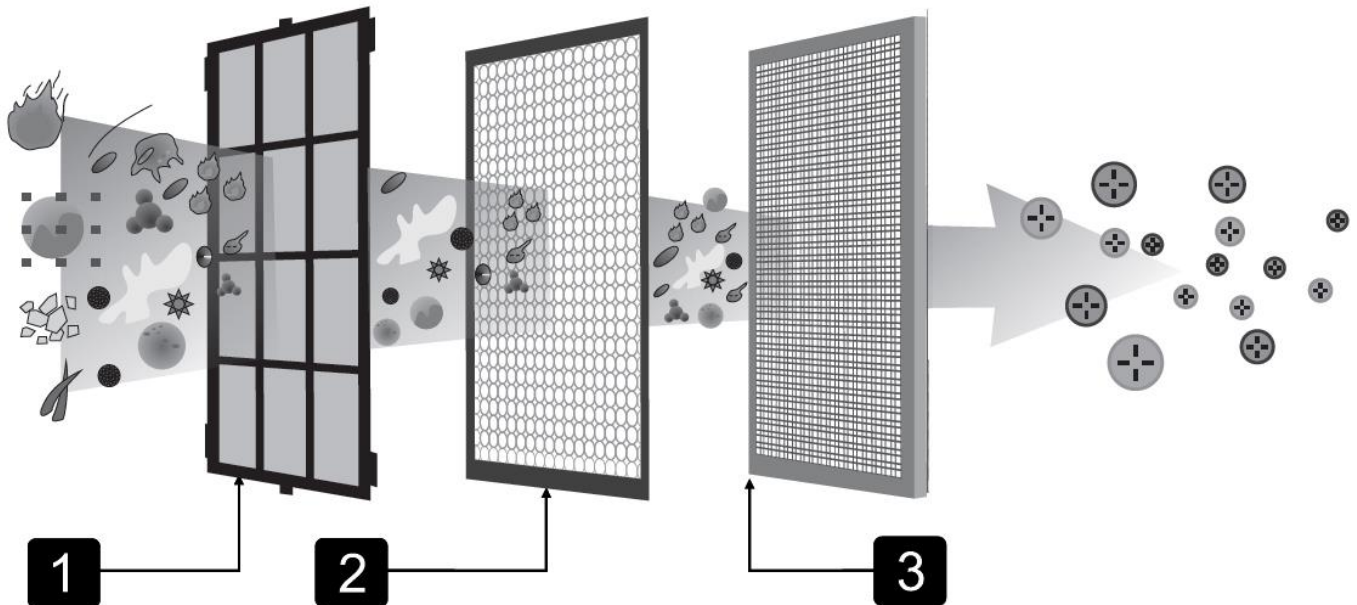
(Se diagrammen nedan:)



8.) Övriga

Om så önskas kan luftsensordisplayen (kristallen i det inre displayfältet) stängas av manuellt. För att göra detta trycker du på knappen "FAN SPEED" i ca 3-5 sekunder tills du hör ett "pip". Detta stänger av displayen för luftsensorn. För att slå på igen trycker du på knappen "FAN SPEED" igen i ca 3-5 sekunder tills du hör ett "pip" igen. Då lyser luftsensordisplayen igen.

Filtren (schema):



För att uppnå optimala filterresultat rekommenderar vi följande filtersekvens:

1. Förfilter
2. Aktivt kolfilter
3. HEPA-filter

Anteckningar för filtren:

1. Med en genomsnittlig användning på cirka 8 timmar per dag håller filtren upp till ett år! I mer förorenade rum, t.ex. i rökarkushåll, kan filtren behöva bytas ut efter ca 4-6 månader (senast när HEPA-filtret är mörkbrunt ska det bytas ut) !
2. Tvätta aldrig finfiltren. (Endast förfiltret kan rengöras).

Tekniska data:

Modellnamn:	WDH-220B
Spänning:	220V-240V / ~ 50/60Hz
Max. Strömförbrukning:	60 W (0,3 A)
Max. Luftcirkulation:	200 m ³ /h
Rekommenderad maxstorlek för rummet:	40 m ² (100 m ³)
Mått (H/W/D):	536 x 324 x 182 mm
Vikt:	5,2 kg

För de tekniska uppgifterna är avvikelser förbehållna !!!!

Felsökning:

Själva enheten avger en obehaglig lukt:

En ny luftrenare har fortfarande en lätt egen lukt (ny plast, ny motor, ny färg osv.). Den nya lukten försvinner inom en mycket kort tid (1-2 veckor)!

Luftsensorn orsakar problem:

Läs anteckningarna under punkt 5 (Anteckning om drift av luftsensorn/automatiskt läge). Om de förklaringar som ges där inte är tillämpliga och luftsensorn fortsätter att orsaka problem (trots rengöring), läs följande anmärkningar:

1. Har du gett luftrenaren "fria händer" i 12 timmar i "automatiskt läge" eller har du låtit den köras kontinuerligt? Särskilt i början och särskilt när det gäller rökare är 12 timmars kontinuerlig drift och mer helt normalt, eftersom partiklar/luktmönster ofta sitter kvar i hela inventariet (gardiner, klädsel, matta etc.) och beroende på materialets beskaffenhet kan det ta en avsevärd tid innan inventariet släpper ut lukterna igen.
2. Se till att luftsensornfunktionen inte används när luftrenaren befinner sig i drag (t.ex. mellan två öppna fönster och/eller dörrar).
3. Hög luftfuktighet i rummet kan också få luftsensorn att upptäcka dålig luftkvalitet.
4. I mycket sällsynta fall kan luftsensorn reagera negativt på vissa ämnen (t.ex. möbelpolish, parfym osv.) i rummet. I dessa fall bör du avstå från att använda den automatiska luftsensordriften (Autoläge).

Det tar för lång tid att neutralisera rök och/eller lukt:

Generellt sett är vår luftrenare mycket väl lämpad för lukt- och rökneutralisering. Men observera att resultatet/slutresultatet av vår luftrenare alltid beror på hur många luktpartiklar som strömmar in och hur luftcirkulationen är på din plats!

Detta beror på att de inplacerade luftfiltren alltid absorberar/avlägsnar endast en del av alla luktpartiklar i en enda passage. En allmän regel är därför att filtret ska passera tre gånger tills alla luktpartiklar har absorberats.

(Obs: Vid filtrering av damm och partiklar räcker det med en filterpassage för att rena luften, eftersom alla partiklar hålls kvar i HEPA-finkfiltret = 99 % effektivitet. För lukt används främst aktivt kolfilter och här behöver filtermediet ca tre filtercykler per kvm³ luft innan man kan tala om ren luft = 33 % effektivitet !!!)

Dessutom är det viktigt att tänka på att luktmönster redan kan finnas i inredningen - och beroende på de enskilda materialens beskaffenhet kan det ta en avsevärd tid innan dessa har frigt lukterna igen.

(Luftrenaren WDH-220B eliminerar endast lukter som cirkulerar eller filteras genom den).

Enheten svarar inte / enheten kan inte slås på:

1. Kontrollera att alla filter är korrekt insatta och att den främre filterpanelen är korrekt stängd.
2. Kontrollera om indikatorn för filterbyte lyser. Om så är fallet, byt/rengör filtren och tryck sedan på viloknappen (se punkt 7 i bruksanvisningen).

Annat:

Garantiförklaring:

Utan hinder av de lagstadgade garantikraven beviljar tillverkaren en garanti i enlighet med lagstiftningen i ditt land, dock minst 1 år (i Tyskland 2 år för privatpersoner). Garantin börjar gälla från och med det datum då apparaten säljs till slutanvändaren.

Garantin täcker endast defekter som beror på material- eller tillverkningsfel.

Garantireparationer får endast utföras av en auktoriserad kundtjänst. För att göra ett garantianspråk ska du bifoga originalkvittot (med försäljningsdatum).

Garantin omfattar inte följande:

- Normalt slitage
- Felaktig användning, t.ex. överbelastning av apparaten eller icke-godkända tillbehör.
- Skador på grund av yttre påverkan, användning av våld eller främmande föremål.
- Skador som orsakats av att bruksanvisningen inte har följts, t.ex. om apparaten har anslutits till en felaktig nätspänning eller om monteringsanvisningen inte har följts.
- Helt eller delvis demonterade enheter.

Överensstämmelse:

Luftrenaren har testats och den och/eller delar av den har tillverkats enligt följande (säkerhets)standarder:

Naturligtvis med CE-överensstämmelse (EMC + LVD).

CE (EMC) Överensstämmelse enligt: EN 55014-1:2017
EN 55014-2:2015
EN 61000-3-2:2014
EN 61000-3-3:2013

CE-överensstämmelse testad enligt: EN 60335-1:2012+A11:2014+A13:2017
EN 60335-2-65:2003+A1:2008+A11:2012
EN 62233:2008

Korrekt bortskaffande av denna produkt:



Inom EU anger denna symbol att produkten inte får kastas med hushållsavfall. Avfallsutrustning innehåller värdefulla återvinningsbara material som bör återvinnas. Dessutom bör miljön och människors hälsa inte förorenas av okontrollerad avfallshantering. Därför bör du göra dig av med gamla apparater via lämpliga insamlingssystem eller skicka apparaten för bortskaffande till den plats där du köpte den. De kommer sedan att återvinna apparaten.



Jag önskar dig mycket nöje med denna apparat.

Ditt Aktobis AG

Förvara denna bruksanvisning på ett säkert ställe!